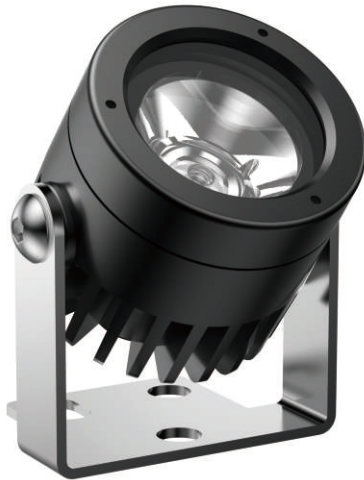
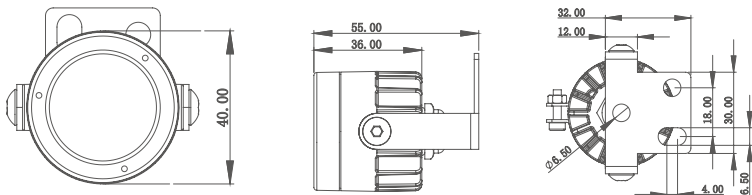


## MC-040-01/LED 投光灯



### 一、产品尺寸:



## MC-040-01/LED 投光灯

### 二、产品特点:

1. 极小/极筒灯体拥有外观设计专利符合现代工业美学标准
2. 全结构防水采用机械锁压硅胶垫技术确保高低温耐用性
3. 采用专属超远距精准投光技术及93%透光率超白钢化玻璃
4. 采用压铸铝灯体及复合金属高效热传导专利技术
5. 标配304不锈钢材质带锁止功能阻尼旋转支架

### 三、基本参数

灯具参数		光源参数	
光束角	10、20、30、45、60	芯片	Cree
灯体材质/颜色	压铸铝合金灯体（黑色）	光源规格	XTE
灯罩材质/颜色	超白钢化玻璃	色温	单色
防护等级	IP66全结构防水	光源功率	5W
灯具功率	3W	其它参数	
输入电压	DC24V	线材规格	2芯1.5mm² 橡胶线
功率因素	0.9	出线长度	300mm
灯具光效	85lm/w（白光）	安装支架	304不锈钢
调照射角度	180度可调	配光参数	
出线方式	底部出线	<p>光通量: cd                      - CO/180: 5.0, 5.0                      - C90/270: 5.4, 5.4                      平均光束角 (50%): 10.3度</p>	
控制方式	ON-OFF		
环境温度	-30°C ~ +35°C		
净重	0.8KG		
认证标准	GB7000.1-2015; GB7000.201-2008		